

Descrizione di riferimento vedi Art. 9848A

FORMA RETTANGOLARE. Angolo di taglio 11°.

Raggio	mm	0,8	1,6	3,2
Lunghezza	mm	16	16	16
Larghezza	mm	9,45	9,45	9,45
Spessore	mm	5,35	5,35	5,35
Per frese portainseri	Art.	9845T 1 a 3/9845V 1 a 3/9845Z 1-2/9846A 1 a 73/9845Z 1-2/9846A 1 a 73/9845Z 1-2/9846A 1 a 7	9845T 1 a 3/9845V 1 a 3/9845Z 1-2/9846A 1 a 73/9845Z 1-2/9846A 1 a 73/9845Z 1-2/9846A 1 a 7	9845T 1 a 3/9845V 1 a 3/9845Z 1-2/9846A 1 a 73/9845Z 1-2/9846A 1 a 7
Codice ident. ISO		APKT160408PDSR	APKT160416PDSR	APKT160432PDSR
9848P	Cad.	21,10	19,90	19,90

SCU

9848P



TiAIN

HARTMETALL

In Metallo Duro (GRADO CH 0910). Qualità adatta per la lavorazione di leghe a base di ferro, nichel, cobalto, titanio, inconel e metalli resistenti al calore. Con foro di fissaggio per vite centrale.

FORMA A LOSANGA. Angolo di taglio 35°.

Raggio	mm	3
Lunghezza	mm	27,8
Larghezza	mm	12,7
Spessore	mm	5,6
Per frese portainseri	Art.	9845R 1-2/9846B 1 a 4
Codice ident. ISO		VCGX220530LN
9848R	Cad.	51,20

SCU

9848R



HARTMETALL

INSERTI PER SMUSSATURA E SVASATURA A FISSAGGIO MECCANICO (carbide smoothing and countersinking bits)

Prod. SCU

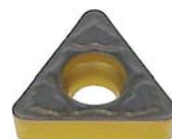
In Metallo Duro, con rivestimento CVD (GRADO CH 5125). Qualità universale adatta anche per la lavorazione di acciai inossidabili e ghise acciaiuse. Con foro di fissaggio per vite centrale.

FORMA TRIANGOLARE. Angolo di taglio 7°.

Raggio	mm	0,4	0,8
Lato	mm	9,7	9,7
Spessore	mm	2,38	2,38
Per frese portainseri	Art.	9846E 2-3-5-6	9846E 2-3-5-6
Codice ident. ISO		TCMT110204	TCMT110208
9848VA	Cad.	15,40	15,40

SCU

9848VA



HARTMETALL

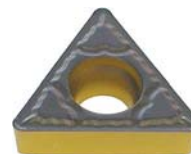
Descrizione di riferimento vedi Art. 9848VA

FORMA TRIANGOLARE. Angolo di taglio 7°.

Raggio	mm	0,4	0,8
Lato	mm	15	15
Spessore	mm	3,97	3,97
Per frese portainseri	Art.	9846E 1-4-7	9846E 1-4-7
Codice ident. ISO		TCMT16T304	TCMT16T308
9848VB	Cad.	16,10	16,10

SCU

9848VB



HARTMETALL

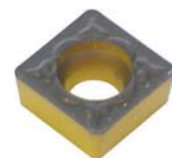
Descrizione di riferimento vedi Art. 9848VA

FORMA QUADRA. Angolo di taglio 7°.

Raggio	mm	0,4	0,8
Lato	mm	9,52	9,52
Spessore	mm	3,97	3,97
Per frese portainseri	Art.	9846F 1 a 6	9846F 1 a 6
Codice ident. ISO		SCMT09T304	SCMT09T308
9848Z	Cad.	16,10	16,10

SCU

9848Z



HARTMETALL

Tutte le immagini sono inserite a scopo illustrativo. I prodotti possono subire modifiche.

Prezzi in EURO - IVA esclusa



Novità 2025 in flip-book: tutti i nuovi prodotti a catalogo, con video, foto aggiuntive e istruzioni

13